

Informační bulletin L40/16b

1. **Týká se:** Náhrady hasícího přístroje B/1L a TA2 přístrojem T1H/L.
2. **Důvod:** Hasící přístroje B/1L a TA2 se již nevyrábějí.
3. **Opatření:** Namontovat nový hasící přístroj podle postupu v tomto bulletinu.
4. **Opatření provést:** V případě potřeby výměny hasícího přístroje nebo dle rozhodnutí provozovatele.
5. **Provede a zajistí:** Výrobce nebo oprávněná organizace.
6. **Náklady hradí:** Provozovatel.

7. **Potřebný materiál:** Dodá výrobce na základě objednávky:
- | | | |
|----------------------------|---------------|------|
| 1. Prodlužovací potrubí | CH L40.841-05 | 1 ks |
| 2. Konzola | L40.841-09.02 | 1 ks |
| 3. Lano | CH L40.841-08 | 1 ks |
| 4. Šroub M4 x 10 | ČSN 021131.25 | 4 ks |
| 5. Matice M4 | DIN985 | 4 ks |
| 6. Podložka 4 | ČSN 021702.15 | 4 ks |
| 7. Gumový pás 5 x 20 x 240 | | 2 ks |
- Hasící přístroj objednat u:
AGBE Ltd. Obilní čtvrt' 343
686 03 Staré Město

8. **Postup práce:**
- a. Demontáž**
Demontujte hasící přístroj včetně horního držáku. Demontujte konzolu kladky ovládacího lanka v místě průchodu lanka požární stěnou a kladku lanka z následující konzoly.
- b. Montáž držáku**
Namontujte konzolu kladky v místě průchodu lanka požární stěnou. Konzola je pootočenou kolem otvoru pro ovládací lano o cca 80°. Další konzolu namontujte na požární stěnu ve vzdálenosti 265 mm směrem dolů dle obrázku v příloze. Pro montáž použijte šrouby M4 x 10 ČSN 021131.25. Horní držák hasícího přístroje namontujte do vzdálenosti 160 mm od spodního. Ovládací lanko provlékněte z pilotního prostoru požární stěnou přes kladku horní konzoly. Do spodního držáku namontujte kladku demontovanou z původního držáku společně s ovládacím lankem.
- c. Lepení pryžových pásů**
Na hasící přístroj nalepte pryžové pásy. K lepení použijte Chemopren nebo jiné vhodné lepidlo. Před lepením očistěte lepené plochy

benzinem a gumový pás zdrsňte skelným papírem.

d. Montáž

Zkontrolujte, zda je hasící přístroj naplněn na předepsaný tlak a zda je ovládací mechanismus zajištěn ovládacím kolíkem. Hasící přístroj zasuněte do držáku a lehce dotáhněte, aby bylo možno hasícím přístrojem pootočit při montáži propojovacího potrubí. Ke stažení použijte původní spojovací materiál. Namontujte propojovací potrubí a dotáhněte spojovací šroubení, spoje pojistěte vázacím drátem. Dotáhněte hasící přístroj v držácích. Připevněte ovládací lanko k ovládacímu táhlu v pilotním prostoru pod palubní deskou. Lanko provlékněte čepem v ovládacím mechanismu hasícího přístroje, lehce je napněte a zajistěte dotažením šroubu M4. Šroub zajistěte proti uvolnění zakápnutím červeným nitrolakem do závitu.

e. Výstraha


Ze spouštěcího mechanismu hasícího přístroje vyjměte zajišťovací kolík. Zajišťovací kolík uschovejte a při každé manipulaci s hasícím přístrojem musí být hasící přístroj tímto kolíkem zajištěn.

8. Přílohy

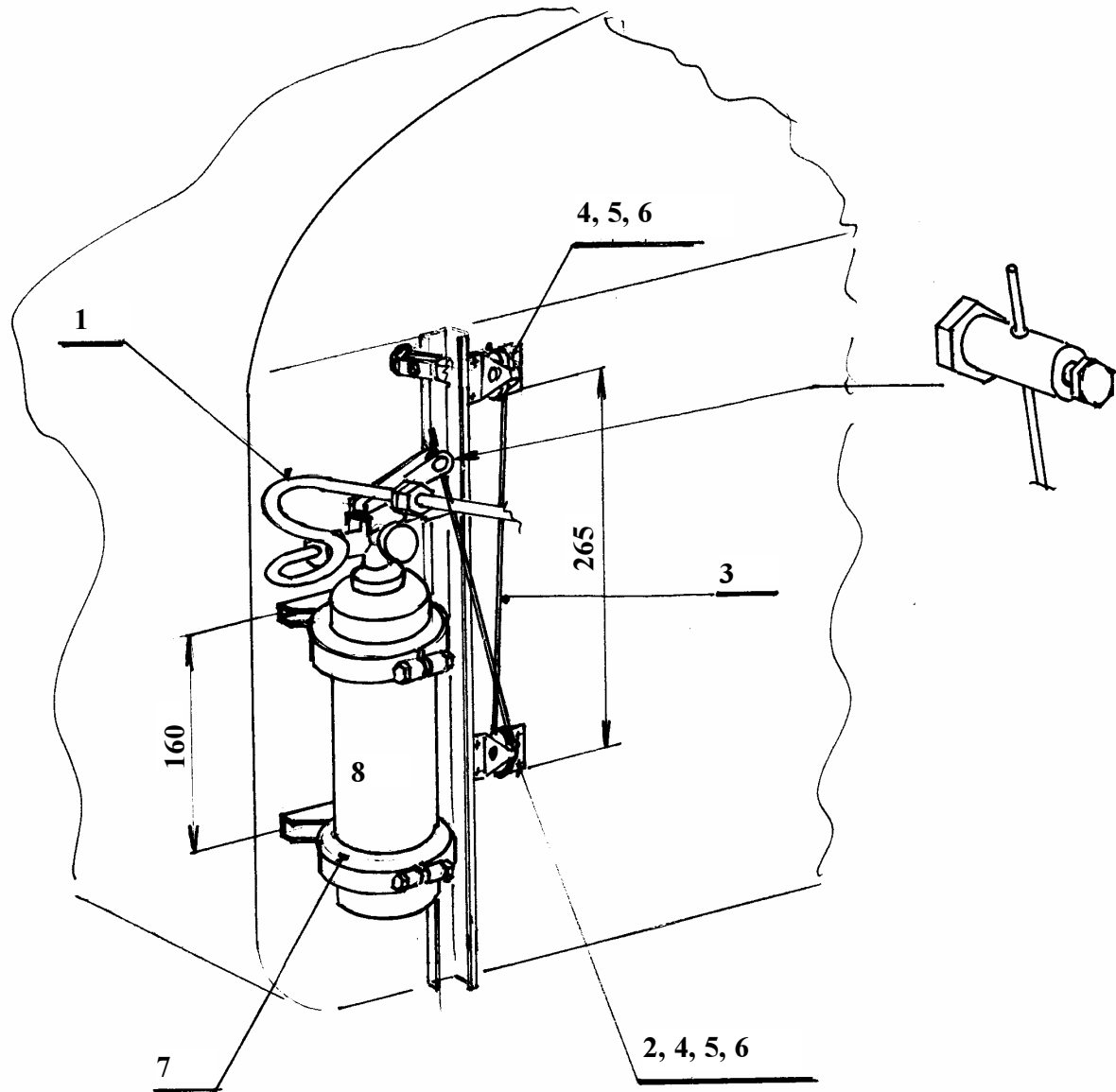
Montáž hasícího přístroje včetně ovládání

Po technické stránce schváleno TI-ÚCL ČR

dne: 4.4.2001


Ing. Tomana Pavel
zástupce výrobce

Montáž hasícího přístroje včetně ovládání



1.	Prodlužovací potrubí	CH L40.841-05	1 ks
2.	Konzola	L40.841-09.02	1 ks
3.	Lano	CH L40.841-08	1 ks
4.	Šroub M4 x 10	ČSN 021131.25	4 ks
5.	Matice M4	DIN985	4 ks
6.	Podložka 4	ČSN 021702.15	4 ks
7.	Gumový pás 5 x 20 x 240		2 ks
8.	Hasící přístroj	T1H/L	1 ks