

Orličan, národní podnik  
C h o c e ň

PROVOZNÍ BULLETIN č. 2/L 40

Nutno provést:

List: 1  
Listů: 3

- 1/ Týká se: Vodící kladky středního závěsu odsuvné části kabiny č.v. L 40.105-02.03.
- 2/ Důvod: Během provozu může dojít k opotřebování vodící hrany lišty tak, že kladka již není vedena. Tím může dojít k uvolnění kabiny ze závěsu.
- 3/ Opatření: Provést výměnu původní kladky za nově dodanou. Při výměně se postupuje dle zvláštního návodu, který je součástí tohoto bulletinu.
- 4/ Opatření provést nejpozději:  
Ihned po obdržení nové vodící kladky.
- 5/ Provede: Uživatel vlastními prostředky.
- 6/ Náklady hradí:  
Výrobní závod dodá zdarma potřebný materiál.
- 7/ Potřebný materiál dodá:  
Výrobní závod n.p. Orličan Choceň.

BULLETIN NABÝVÁ PLATNOSTI: dnem doručení uživateli.

Beran v.r.  
.....  
výrobní závod:

Šafařík v.r.  
.....  
zástupce zákazníka:

Ing. Háva ..... 26.10.60  
.....  
Omnipol

V Chocni 25. října 1960

Sklepička  
.....  
Státní letecká správa  
č.j. 8869/60

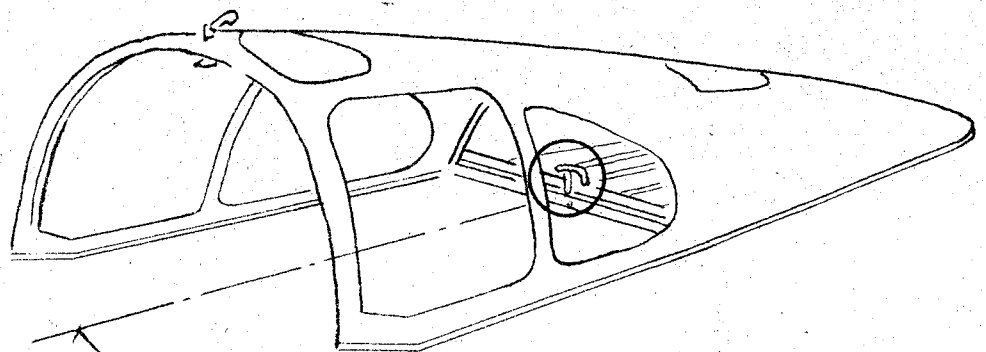
## NÁVOD K VÝMĚNĚ KLADKY

=====

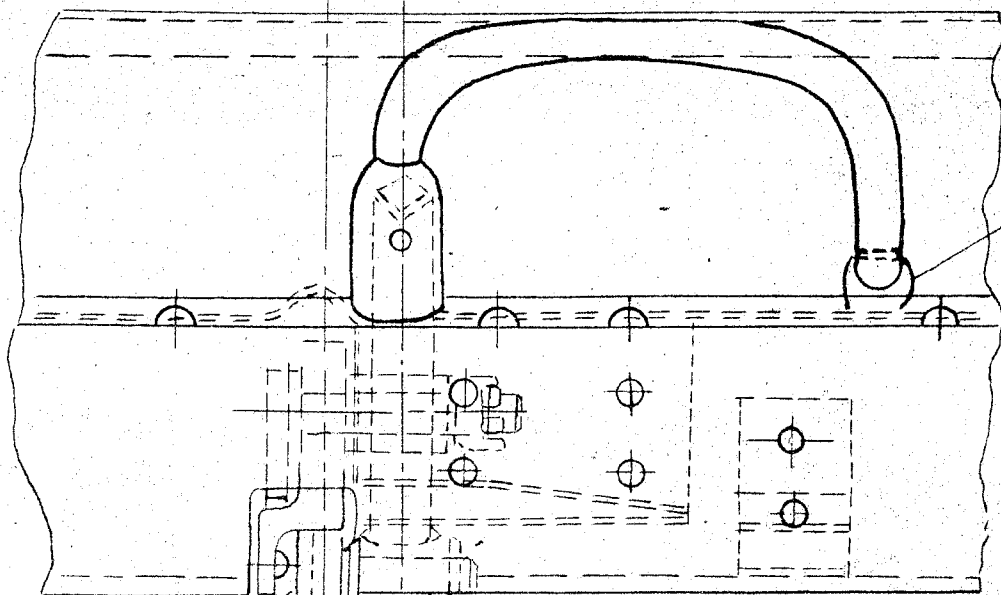
Při výměně kladky postupujeme následovně:

Montáž provádíme na kabině v pootevřeném stavu. Odjistíme rukojet odhazování zadního závěsu kabiny odpojením drátku 3 /viz náčrtek/, pootočíme rukojetí o 90°, zdvihneme zadní část kabiny asi o 10 cm a podložíme vhodnou podložkou. Potom sejmeme segerovu pojistku 2, vyjmeme kladku s čepem 1 a nasuneme novou kladku. Provedeme opět zajištění čepu kladky pojistkou 2, vyjmeme podložku a kabiny spustíme dolů. Rukojet pootočíme do původní polohy a zajistíme vázacím drátem.

Na konec vyzkoušíme pojiždění kabiny dopředu a dozadu, zda je vše v pořádku. V případě, že by kladka 3 čela o nýty kolejničky, je nutno kladku vyjmout a upravit připilováním tak, aby přestala drít.



Osa kabiny



1

2

3

nové provedení

původní provedení