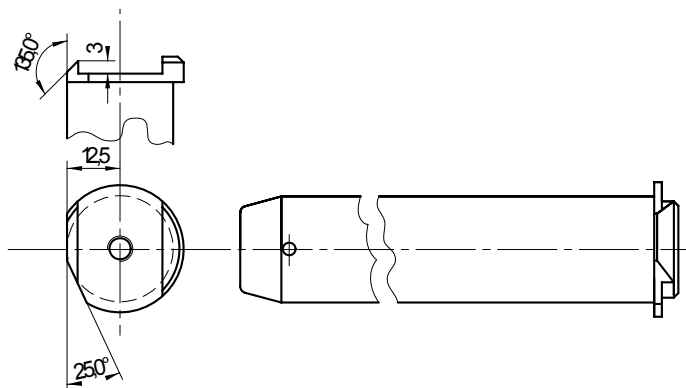


Pracovní postup

1. Úprava levého spojovacího čepu křídla

- 1.1 Demontovat držadlo.
- 1.2 Obrousit osazení podle obrázku 1.



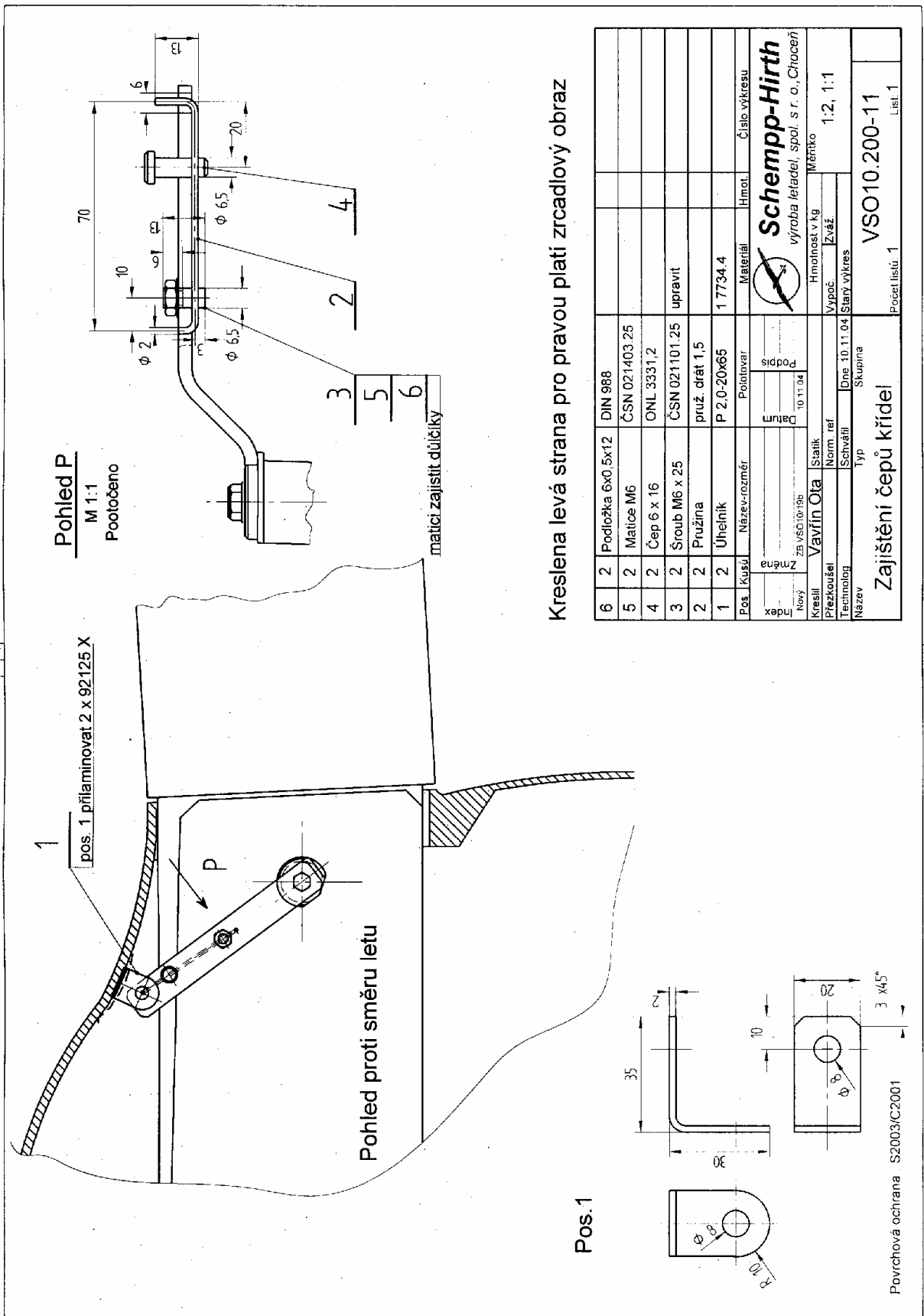
obr.1

- 1.3 Provést povrchovou ochranu osazení čepu S2003/C2001.
- 1.4 Namontovat držadlo.

2. Úprava držadel spojovacích čepů a montáž zajišťovacích dorazů

- 2.1 Demontovat držadla z obou spojovacích čepů.
- 2.2 Upravit držadla podle pohledu P na výkrese VSO10.200-11
- 2.3 Smontovat kluzák a nastavit držadla dle výkresu.
- 2.4 Obrousit vnitřní stranu skořepiny trupu. Vteřinovým lepidlem přichytit zajišťovací dorazy ke stěně, rohy zaplnit zahuštěnou pryskyřicí a přelaminovat 2 x tkaninou 92125*.

Vypracoval: Vavřín	Schválil: <i>Kouřal</i>					
Přezkoušel:	Datum: 10.11.2004	Změna	Datum	Podpis	Index	



Kreslena levá strana pro pravou plati zrcadlový obraz

6	2	Podložka 6x0.5x12	DIN 988
5	2	Matice M6	ČSN 021403.25
4	2	Čep 6 x 16	ONL 3331.2
3	2	Šroub M6 x 25	ČSN 021101.25 upravit
2	2	Pružina	pruž. drát 1,5
1	2	Úhelník	P 2.0-20x65 1 7734.4
Pos.	Kusů	Název-rozměr	Podtavar
Index	Změna	10.11.04	10.11.04
Nový 25 VSO10/19b			
Kreslil	Vavřín Ota	Státek	Schempp-Hirth
Průzkoušel	Norm. ref	Vyprac.	výroba letadel, spol. s r. o., Choceň
Technolog	Schwábil	Dne 10.11.04	Měřítko 1:2, 1:1
Název	Typ	Skupina	Zváž.
Zajištění čepů křídel			Starý výkres
VSO10.200-11			Počet listů 1
			List 1

Povrchová ochrana S2003/C2001

Změna	Datum	Podpis	Index	Změna	Datum	Podpis	Index
-------	-------	--------	-------	-------	-------	--------	-------