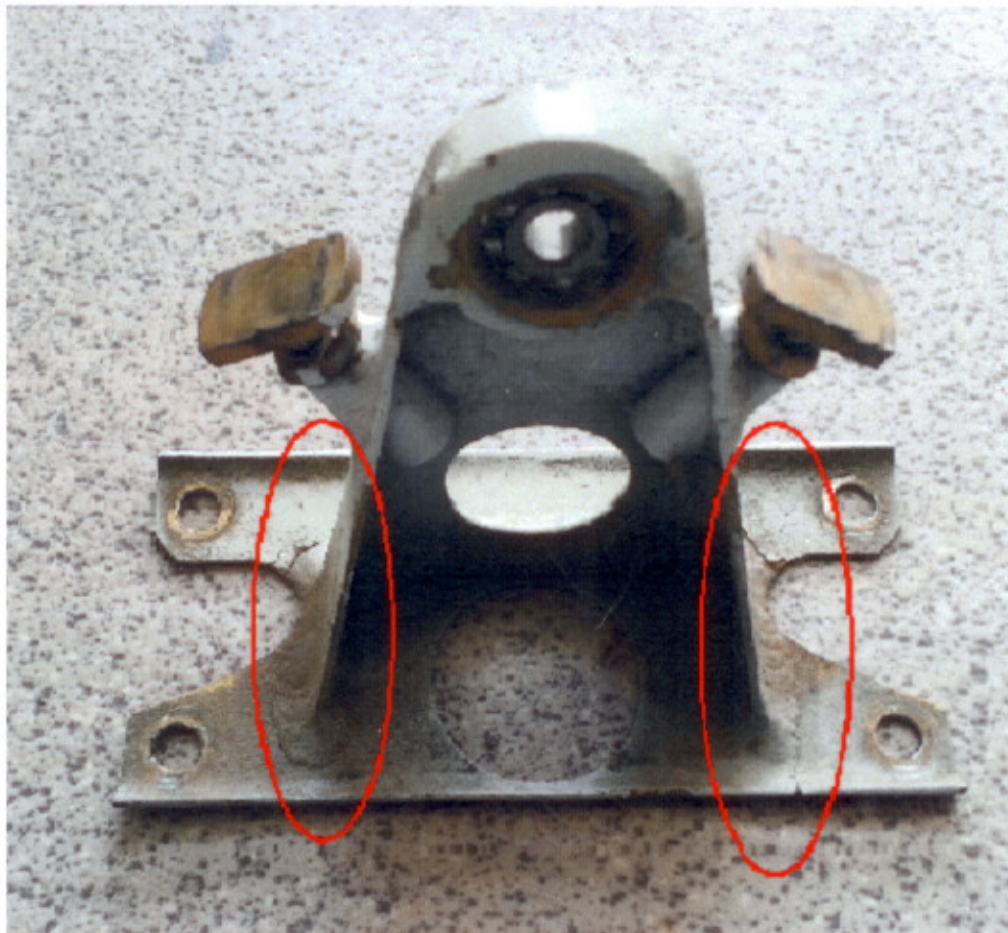


## Pracovní postup

### Bod 3.1. bulletinu:

Proveďte očištění závěsu a při dostatečném osvětlení proveďte vizuální kontrolu závěsu v okolí svarů dle obrázku.

Proveďte zápis o provedení kontroly dle bodu 3.1 do dokumentace kluzáku a výsledek kontroly oznamte držiteli TC.



### Bod 3.2. bulletinu:

1. Demontujte vodorovnou ocasní plochu a přechodový kryt kýl – VOP.
2. Demontujte kryt řídicí páky, uvolněte napínáky lan směrového řízení.
3. Odpojte lana směrového řízení a demontujte směrové kormidlo.

Vypracoval: Vavřín	Schválil: <i>Koumáňal</i>					
Přezkoušel:	Datum: 28.4.2014	Změna	Datum	Podpis	Index	

4. Očistěte závěs a pomocí lupy nejméně 5x zvětšující proveďte vizuální kontrolu spodního závěsu směrového kormidla na výskyt trhlin zejména v okolí upevňovacích šroubů. V případě pochybností o výskytu trhlin, proveďte demontáž závěsu, odstranění nátěru a proveďte kontrolu metodou kapilární defektoskopie.  
  
Pokud nebude kapilární defektoskopickou metodou zjištěn výskyt trhlin, proveďte očištění závěsu, obnovení nátěru a zpětnou montáž závěsu.
5. Proveďte montáž směrového kormidla a zapojení a napnutí lan směrového řízení.
6. Proveďte kontrolu volnosti chodu ovládání směrového kormidla a kontrolu seřízení neutrální polohy a výchylek směrového kormidla.
7. Proveďte montáž krytu řídicí páky.
8. Proveďte montáž přechodového krytu kýl – VOP a VOP.
9. Proveďte zápis o provedení kontroly dle bodu 3.2 do dokumentace kluzáku a výsledek kontroly oznamte držiteli TC.

Změna	Datum	Podpis	Index	Změna	Datum	Podpis	Index